

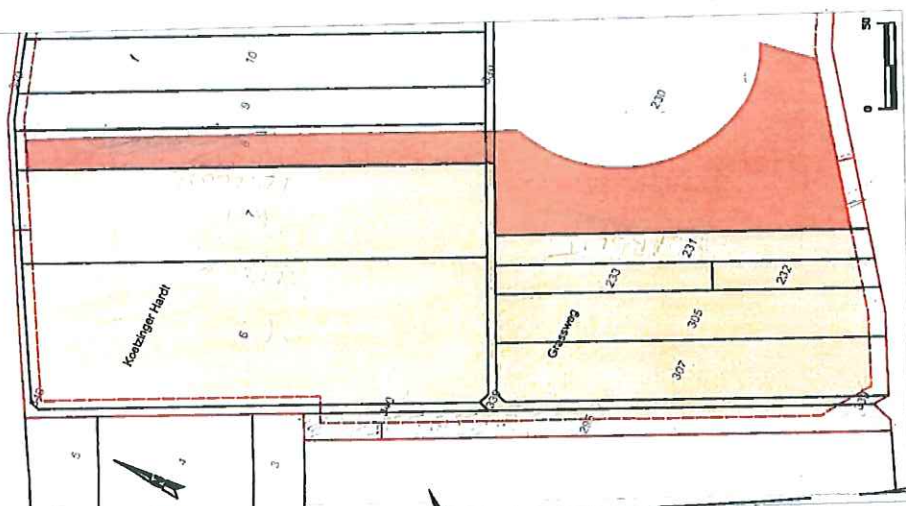
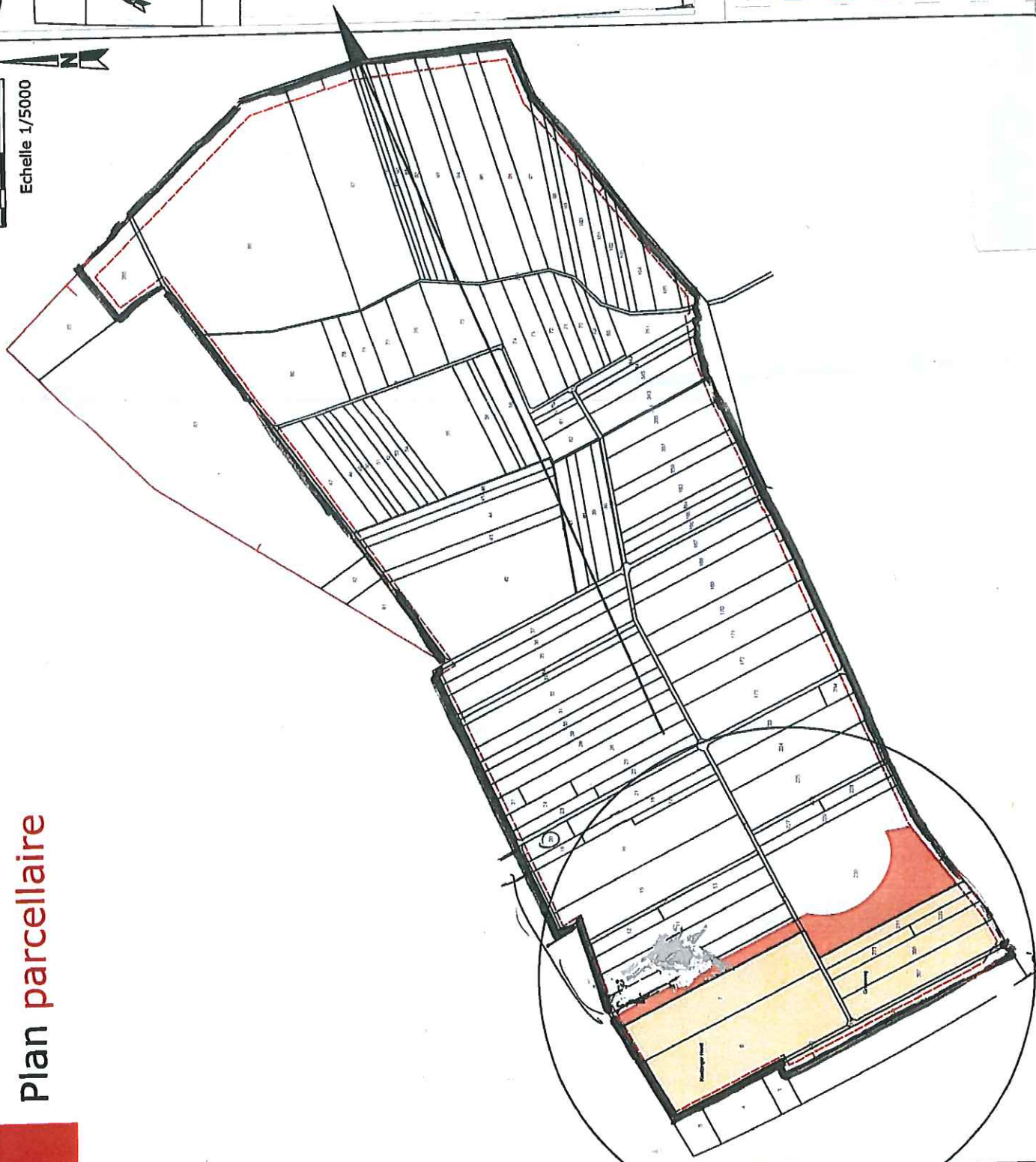
Données cartographiques ©2016 GeoBasis-DE/BKG (©2009), Google 500 m

- Plan de localisation

Sierentz

PS.1

ZOOM



Source : plan de situation HOLCIM 2016

Légende

Emprise des terrains autorisés par l'AP
du 22 mai 2006 (HBGHR)

Emprise des terrains autorisés par
l'AP n°960131

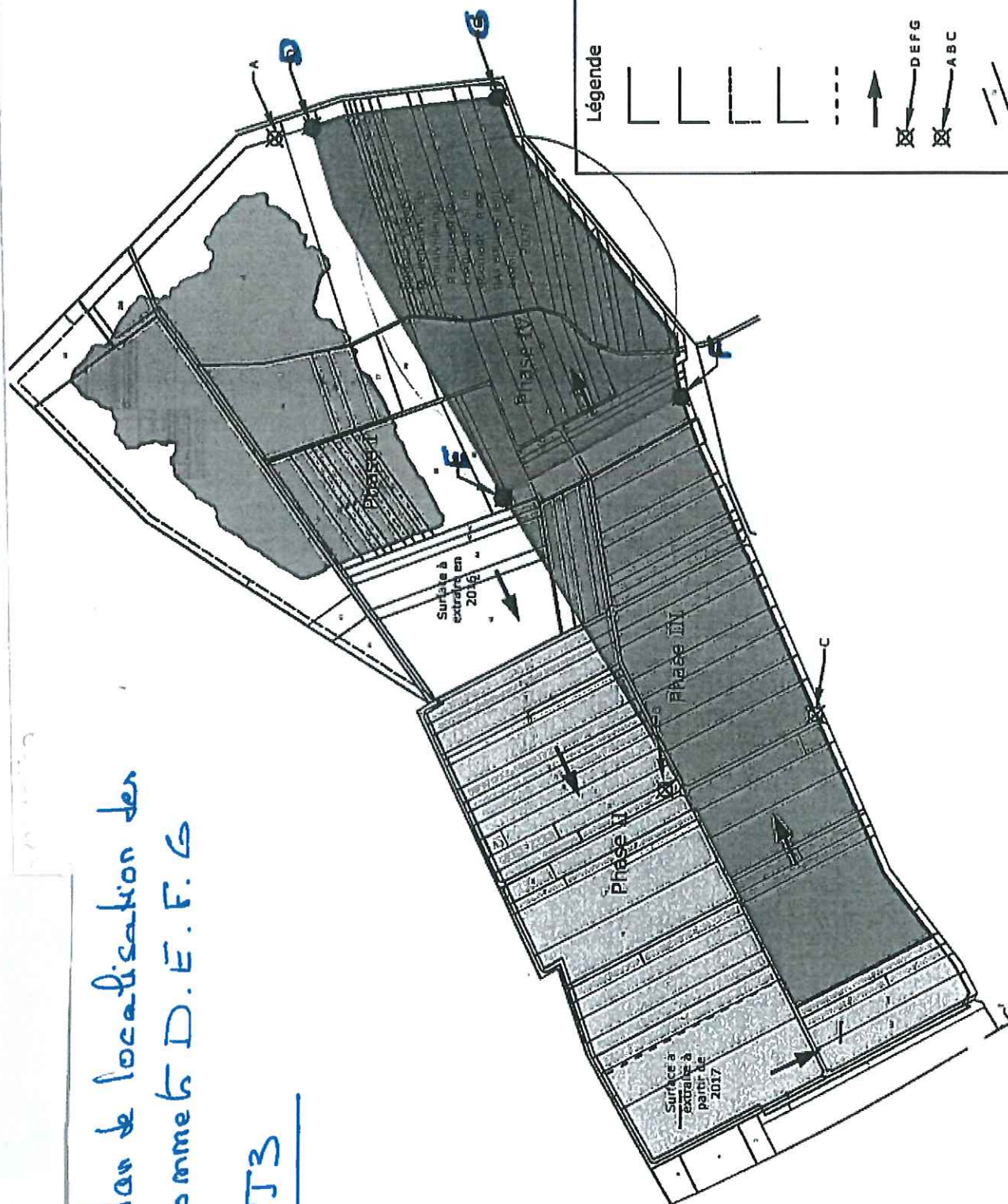
Emprise du délaissé périphérique
de 10 m

Emprise de la surface à remblayer

**Emprise de la surface de raccordement
de la zone remblayée (talus, plage, piste)**

Plan de localisation des
sommes D.E.F.G

PJ3



Souce : plan de situation HOUTIM 2016

Légende

Emprise des terrains autorisés par AP du
22 mai 2006 (HBGHR)

Emprise des terrains autorisés par
l'AP n°960131

Emprise du délaissé périphérique
de 10 m

Emprise de la surface des phases
quinquennales d'exploitation

Limites de surface vouée à l'exploitation
et au remblayage coordonné

Sens de progression de
l'exploitation

Pôle de l'emprise des terrains de la
nouvelle surface à usage différé

Pôle de l'emprise des terrains définis en réserve à
usage différé lors de l'AP n° 2013-154-060

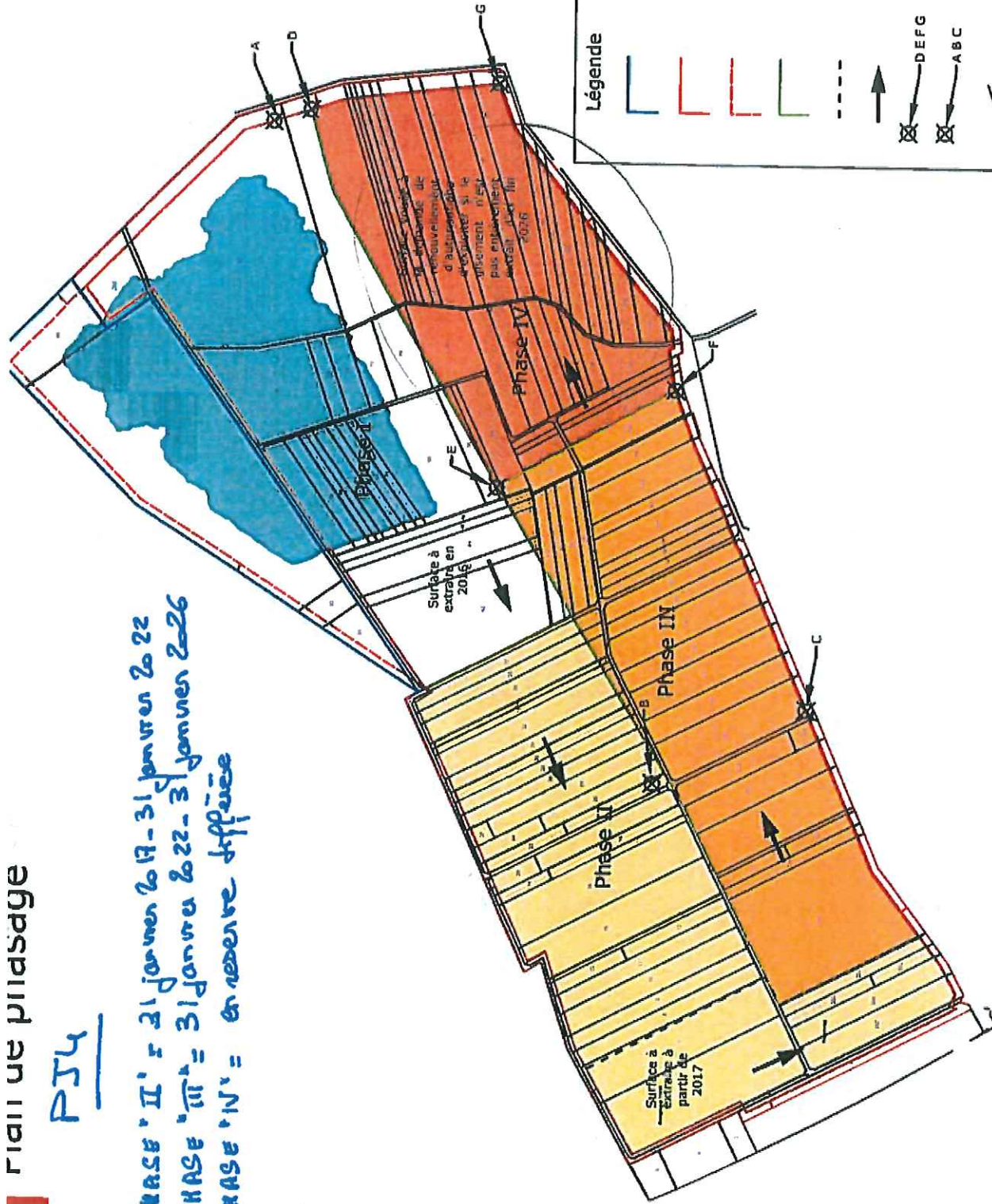
Parcelles
cadastrales

Plan d'eau et
berges aménagés

0 50 100 200

PJ4

- Phase 'II' = 31 janvier 2017 - 31 janvier 2022
- Phase 'III' = 31 janvier 2022 - 31 janvier 2026
- Phase 'N' = en réserve d'usage



Source : plan de situation HOLCIM 2016

Légende

Emprise des terrains autorisés par AP du 22 mai 2006 (HBGHR)

Emprise des terrains autorisés par l'AP n°960131

Emprise du délaissé périphérique de 10 m

Emprise de la surface des phases quinquennales d'exploitation

Limites de surface vouée à l'exploitation et au remblayage coordonnée

Sens de progression de l'exploitation

Pôle de l'emprise des terrains de la nouvelle surface à usage différée

Pôle de l'emprise des terrains définis en réserve à usage différé lors de l'AP n° 2013-154-060

Parcelles cadastrales

Plan d'eau et berges aménagées

0 50 100 200

GEOMAT

le 06/05/2016 AXOIT

PJS

Plan de
remise en état

Realisation l'amenagement de developpement
et Reproduction de batiments (article 24.3 de
parcours l'autorisation)



Geobase AXOGRAPH 11/2005/2010

Légende



Emprise des terrains autorisés par l'AP du 22 mai 2006 (HBGHR)



Emprise des terrains autorisés par l'AP n°960131



Front d'exploitation à sec remis en état



Plan d'eau



Zone de hauts-fonds



Chemin périphérique



Végétation herbacée



Plantations d'espèces locales



Merlon de protection végétalisé



Bois : Forêt Domaniale de la Hardt Sud



Ligne électrique

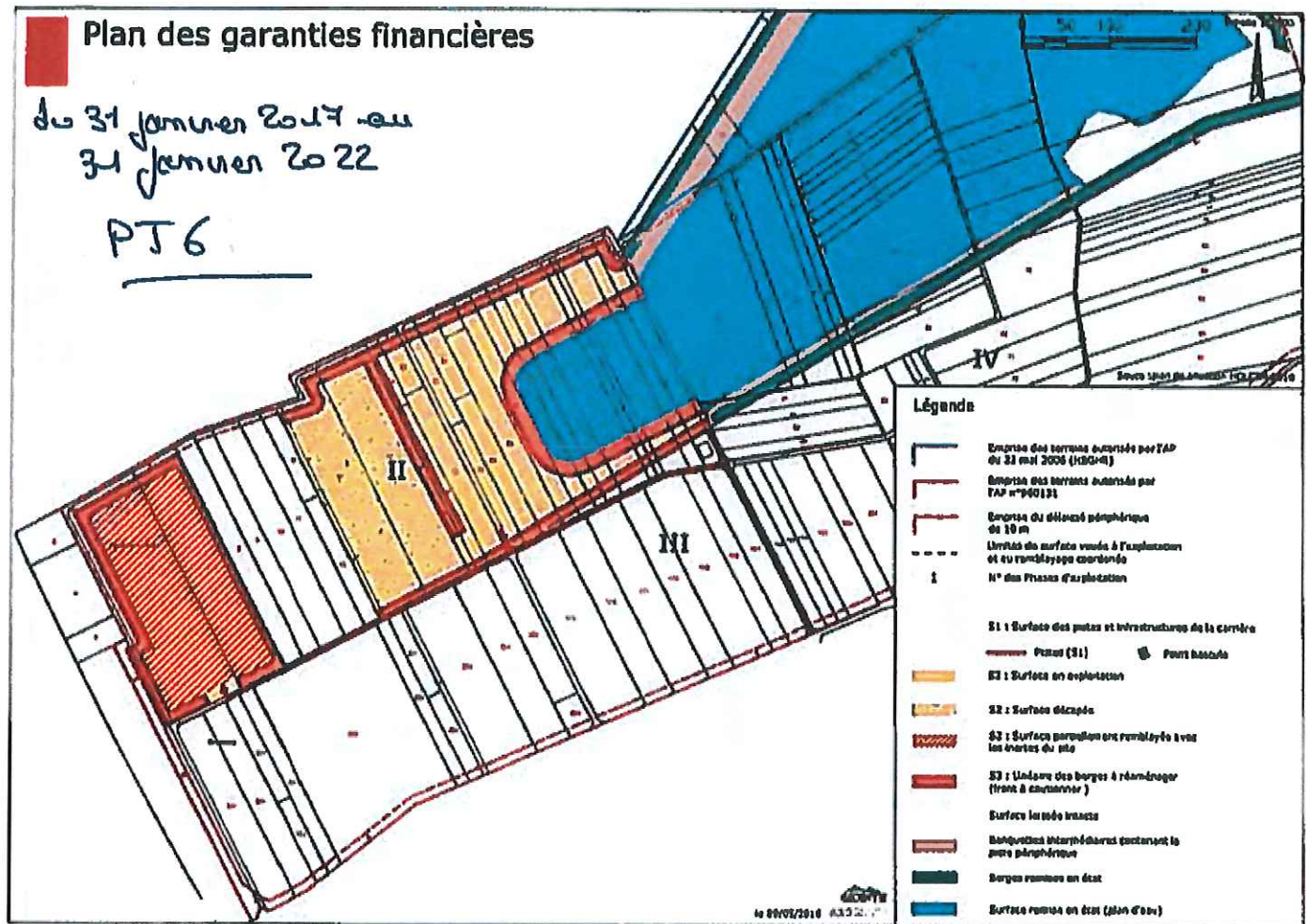


Zone à vocation agricole et ou prairie

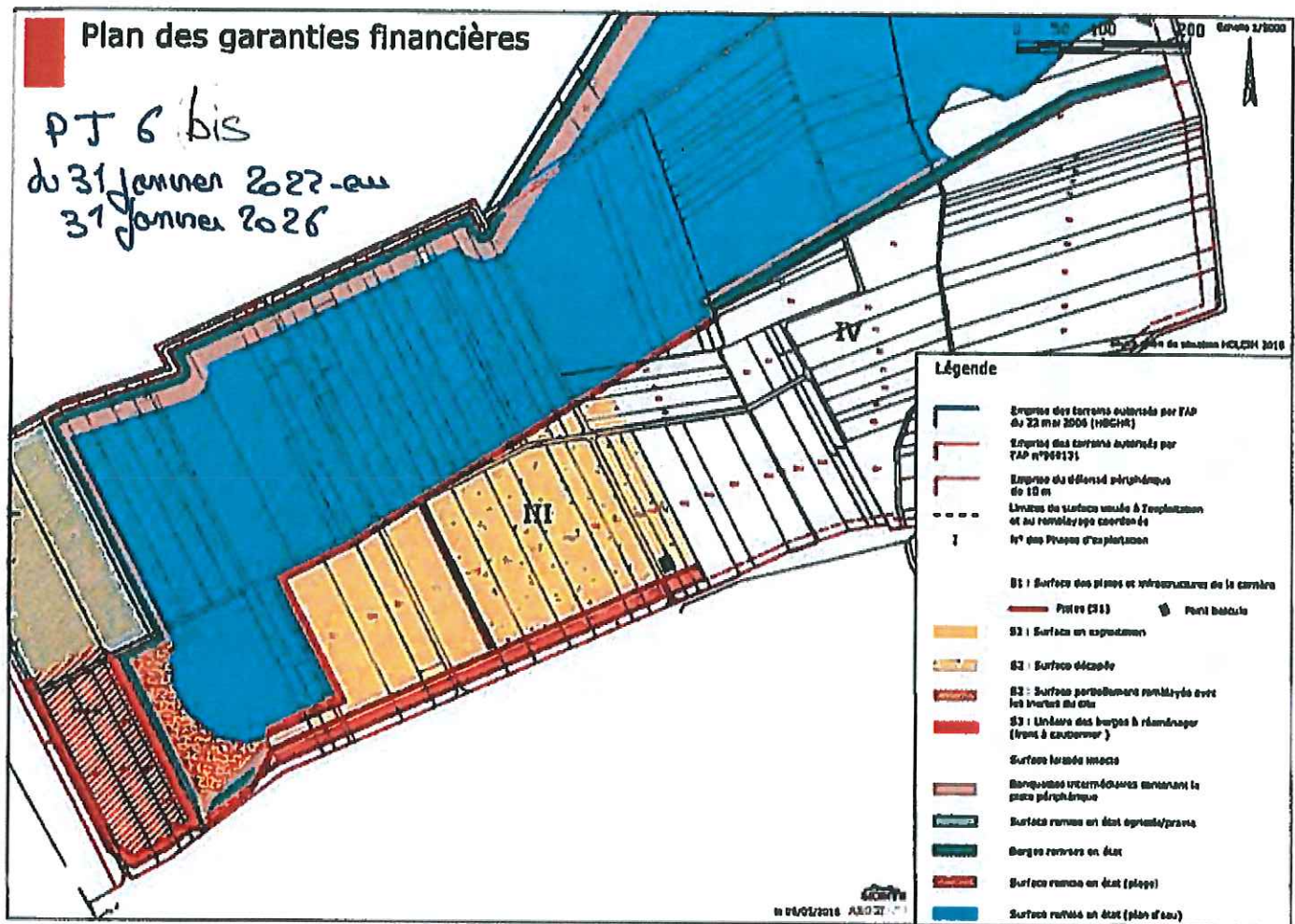


Exutoire

Site MOLEIN Beton Gravelat St Rhen - Sreentz L'ancienement GRAVIERE de la HARDY



HOLCIN Beton Granulat H⁺ Rhin - Sierentz (anciennement GRAVIERE de la HARDT)



Site H02C17 Beton Granulat Ut. Rhon - Sierentz

- * site dit "Rittsche"
- * site dit "Anciennement GRAVIERE de la HARDT"

PI7

